

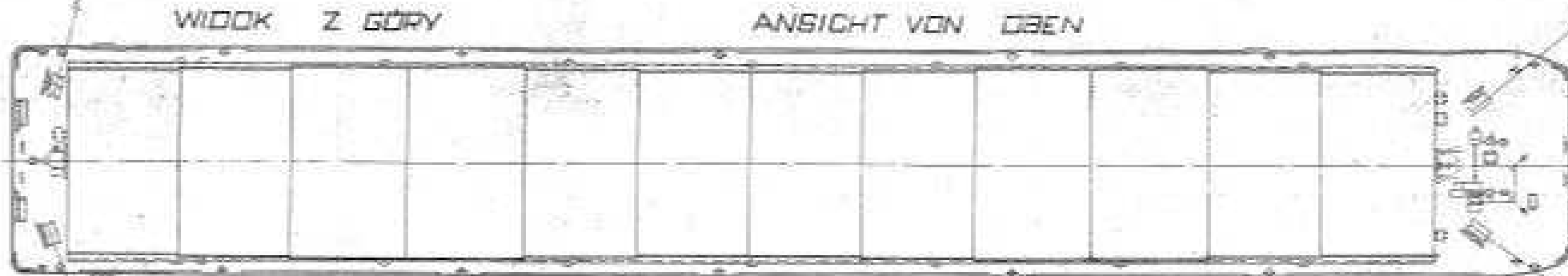
WIDOK Z BOKU

ANSICHT VON DER SEITE



WIDOK Z GÓRY

ANSICHT VON OBEN

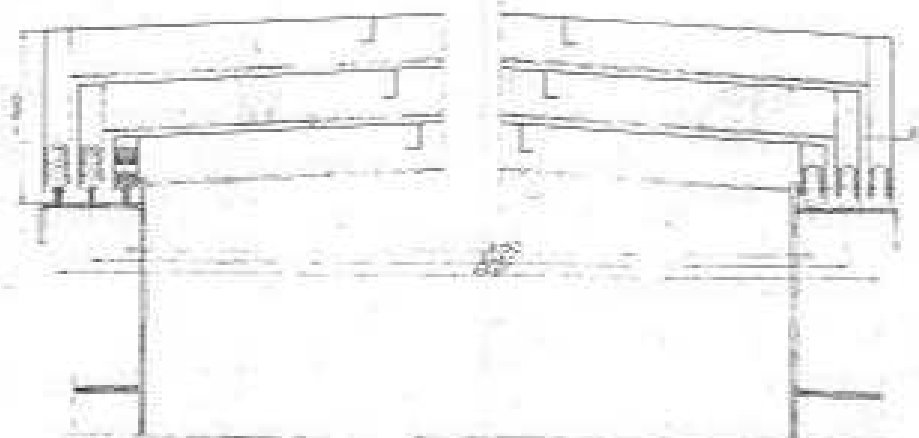


WNETRZE BARKI

INNERE DES LEICHTERS



PRZEKROJ PRZEZ POKRYWY ŁADOWNI  
QUERSCHNITT DURCH LUKENDECKEL



PRZEKROJ POPRZECZNY PRZEZ ŁADOWNIĘ

WREG ZWYKLY  
SPANTEN

WREG RAMOWY  
RAHMENSPANTEN

GRÓDZ  
SCHOTT



WYMIARY GŁÓWNE  
HAUPTABMESSUNGEN UND ALLGEMEINE ANGABEN

WYMIARY GŁÓWNE		HAUPTABMESSUNGEN	
WYMIAR DŁUGOŚCI	7000	WYMIAR DŁUGOŚCI	7000
WYMIAR SZEROKOŚCI	10,5	WYMIAR SZEROKOŚCI	10,5
WYMIAR WYSOKOŚCI	11,5	WYMIAR WYSOKOŚCI	11,5
WYMIAR CIĘŻARU	1000	WYMIAR CIĘŻARU	1000
WYMIAR CIĘŻARU	1000	WYMIAR CIĘŻARU	1000

WYMIARY WYKONANIA ŁADOWNI		LADOWNIOWYCH	
WYMIAR DŁUGOŚCI	7000	WYMIAR DŁUGOŚCI	7000
WYMIAR SZEROKOŚCI	10,5	WYMIAR SZEROKOŚCI	10,5
WYMIAR WYSOKOŚCI	11,5	WYMIAR WYSOKOŚCI	11,5
WYMIAR CIĘŻARU	1000	WYMIAR CIĘŻARU	1000

**WYMIARY WYKONANIA ŁADOWNI**  
 WYMIAR DŁUGOŚCI 7000  
 WYMIAR SZEROKOŚCI 10,5  
 WYMIAR WYSOKOŚCI 11,5  
 WYMIAR CIĘŻARU 1000

**WYMIARY WYKONANIA ŁADOWNI**  
 WYMIAR DŁUGOŚCI 7000  
 WYMIAR SZEROKOŚCI 10,5  
 WYMIAR WYSOKOŚCI 11,5  
 WYMIAR CIĘŻARU 1000

**WYMIARY WYKONANIA ŁADOWNI**  
 WYMIAR DŁUGOŚCI 7000  
 WYMIAR SZEROKOŚCI 10,5  
 WYMIAR WYSOKOŚCI 11,5  
 WYMIAR CIĘŻARU 1000

**WYMIARY WYKONANIA ŁADOWNI**  
 WYMIAR DŁUGOŚCI 7000  
 WYMIAR SZEROKOŚCI 10,5  
 WYMIAR WYSOKOŚCI 11,5  
 WYMIAR CIĘŻARU 1000

**WYMIARY WYKONANIA ŁADOWNI**  
 WYMIAR DŁUGOŚCI 7000  
 WYMIAR SZEROKOŚCI 10,5  
 WYMIAR WYSOKOŚCI 11,5  
 WYMIAR CIĘŻARU 1000

**WYMIARY WYKONANIA ŁADOWNI**  
 WYMIAR DŁUGOŚCI 7000  
 WYMIAR SZEROKOŚCI 10,5  
 WYMIAR WYSOKOŚCI 11,5  
 WYMIAR CIĘŻARU 1000

PLAN OGÓLNY	GENERAL PLAN
WYMIAR DŁUGOŚCI	WYMIAR DŁUGOŚCI
WYMIAR SZEROKOŚCI	WYMIAR SZEROKOŚCI
WYMIAR WYSOKOŚCI	WYMIAR WYSOKOŚCI
WYMIAR CIĘŻARU	WYMIAR CIĘŻARU